

Pacific

MONOCOQUE ET FONCTIONNEL



L'EXIGENCE ERGONOMIQUE AU CŒUR DE L'HISTOIRE D'AIREL-QUETIN

Depuis plus de 80 ans, le groupe Arel-Quetin conçoit et fabrique des fauteuils dentaires guidé par une conviction simple : un fauteuil doit s'adapter au praticien, jamais l'inverse.

Héritier d'un savoir-faire français unique, le groupe développe à Champigny-sur-Marne des équipements où ergonomie, hygiène et design servent le geste médical.

Précurseur du concept monocoque il y a plus de 30 ans, Arel-Quetin a créé une structure exclusive offrant stabilité, fluidité des mouvements et accessibilité totale. Devenue une signature de la marque, cette conception demeure au cœur de l'identité du Pacific qui s'impose depuis plus de 20 ans, associé au siège opérateur Nirva 13, comme la combinaison de référence en ergonomie et vision opératoire.

LES PILIERS DE NOTRE SAVOIR-FAIRE

Votre façon de travailler est unique, notre fauteuil aussi

Nous sommes convaincus qu'il n'existe pas de mauvais fauteuil... seulement des mauvais choix. Chaque praticien a sa manière de travailler, son environnement, ses habitudes. Notre rôle ? Vous aidez à trouver la configuration qui vous ressemble.

Nos fauteuils sont conçus pour s'adapter à votre posture, vos gestes, votre espace, pas l'inverse. Grâce à notre expertise et à notre bureau d'études intégré, nous vous accompagnons pour créer un poste de travail fluide, naturel et sans contrainte. Travailler confortablement, c'est travailler mieux, plus longtemps, et dans le respect de votre corps.



La pureté de l'eau, la sérénité du geste

L'hygiène est dans notre ADN. Dès 1985, Airel a développé IGN® et Calbénum®, deux innovations qui ont révolutionné la décontamination des circuits d'eau des fauteuils dentaires.

Aujourd'hui encore, cette exigence reste au cœur de tout ce que nous concevons. Nos systèmes intégrés assurent une désinfection continue, limitent les dépôts de calcaire et empêchent la formation de biofilms, pour une eau saine, un matériel décontaminé, un environnement sûr.

L'hygiène n'est pas une option. C'est la garantie d'une confiance durable entre vous, votre équipe et vos patients.





Allier design et fonctionnalité

Parce qu'un fauteuil dentaire est aussi un élément central de votre espace, il doit être conçu pour être à la fois esthétique, fonctionnel et rassurant.

Nos lignes sont épurées, nos formes légères, nos volumes étudiés pour gagner de la place et libérer le geste.

Chaque détail a un sens : un capot arrondi pour faciliter le nettoyage, une surface lisse pour l'entretien, un choix de teintes harmonieuses pour créer un cabinet à votre image.



La qualité française, certifiée et responsable

Être fabricant français, ce n'est pas qu'une étiquette, c'est un engagement. 90 % des composants Airel-Quetin sont produits en France dans nos ateliers certifiés ISO 13485, selon les normes les plus strictes du dispositif médical (Classe IIa).

Nous privilégions la qualité, la réparabilité et la durabilité, avec des pièces disponibles sur le long terme et un réseau de techniciens régionaux à votre service.

Notre démarche écoresponsable s'inscrit dans la durée : recyclage des DEEE avec Ecosystem, gestion raisonnée des matériaux.



PACIFIC, L'ÉQUILIBRE PARFAIT

ENTRE TECHNOLOGIE ET CONFORT

Conçu et fabriqué en France, le Pacific incarne tout le savoir-faire d'Airel-Quetin en matière d'ergonomie, de confort et de sécurité.

Son assise monocoque en Kevlar-carbone enveloppe naturellement le patient : dès qu'il s'y installe, il est parfaitement calé, stable et détendu. Cette tenue naturelle limite les micro-mouvements et crée un confort profond, idéal pour les actes longs ou précis.

Pour le praticien, la monocoque libère l'accès aux zones opératoires et assure une posture de travail constante. Les mouvements fluides et précis, instantanés ou programmés, accompagnent ensuite chaque geste avec justesse.

Son design élégant et intemporel, sa sellerie à mémoire de forme et ses finitions soignées expriment l'excellence du savoir-faire français. Le Pacific est le fauteuil conçu pour durer, au service du geste et du confort.





TÊTIÈRE À ASSISTANCE PNEUMATIQUE

**Le confort par mouvement
latéral et rotatif.**

La tête triple articulation s'adapte parfaitement à toutes les positions de la tête du patient pour optimiser son confort. Un soutien ergonomique au niveau de la nuque assure une tenue naturelle et stable. Un seul bouton règle le mouvement latéral, la rotation et le coulissement vertical, tous assistés pneumatiquement. Elle peut également être positionnée pour accueillir les enfants, parfaite pour le travail en pédodontie.



UN ÉQUIPEMENT COMPLET

UNIT FOUETS

La tablette ambidextre fixée au fauteuil d'Airel-Quetin repense totalement l'ergonomie du dentiste et lui offre une expérience de travail fluide et intuitive. Chaque détail est étudié pour minimiser les mouvements inutiles et préserver sa posture. Le-la praticien-ne peut alors se concentrer sur le soin.

- Instruments « tête en bas » : facile à saisir et à repositionner, à droite comme à gauche.
- Flexibilité latérale maximale et souple : l'amplitude des balanciers et la longueur du cordon permettent un accès optimal en bouche.

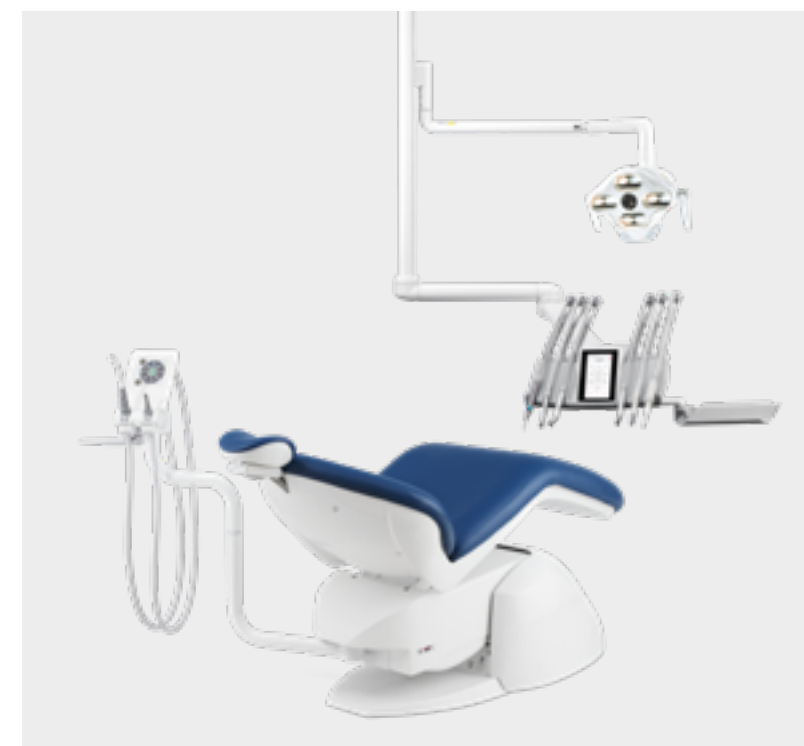


Maniable et flexible, la tablette à balanciers peut accueillir de 2 à 8 instruments « tête en bas » faciles à saisir et à repositionner, à droite comme à gauche. L'amplitude des balanciers et la longueur du cordon permettent un accès optimal en bouche.



Tablette ambidextre fixée au fauteuil

Ambidextre et fixée au pied du fauteuil, la tablette à fouets souples peut être équipée jusqu'à 6 instruments. Cette configuration s'adapte à toutes les positions de travail.



Tablette ambidextre fixée au plafond

En position transthoracique et ambidextre, l'unit fouets se fixe au plafond pour dégager totalement l'entrée du patient. Cette configuration est faite pour une spécialité dentaire omnipratique ou chirurgie-implantaire.



Cordons pendants side

Ambidextre et fixée au pied du fauteuil, la tablette peut accueillir jusqu'à 6 instruments inclinables. Elle favorise votre position de travail en vision direct ou indirect dans un cadran de 11h à 13h.



Tablette en position murale

Dans une petite salle de soin, la fixation murale sur bras compensé permet d'avoir un unit avec toutes ses fonctionnalités et s'adapte à un rangement sous meuble pour dégager l'accueil des patients.

UNIT CORDONS PENDANTS

La tablette Cordons Pendants d'Airel-Quetin propose une organisation optimisée des instruments. Chaque instrument est à portée de main, proche de la tête du patient, pour un travail fluide et confortable. La version large de la tablette. Fixée sur bras compensé, la tablette peut accueillir jusqu'à 6 instruments.

- Instruments « tête en haut » : l'inclinaison variable facilite leur préhension.
- Mobilité de l'instrument : rotation et positionnement modulables, pour une ergonomie maximale.
- Guide d'accompagnement : pour un geste précis et sécurisé à chaque utilisation.
- 2 plateaux amovibles : pour choisir le support adapté



LE CART MOBILE

Le cart mobile a un design moderne et pratique. Peu encombrant, il peut être relié au fauteuil ou utilisé de manière autonome selon vos besoins. Ambidextre, son écran et clavier se positionnent à gauche ou à droite pour s'adapter parfaitement à votre pratique. Vous gardez toutes les fonctionnalités de vos instruments, où que vous soyez dans le cabinet.



L'UNIT LITE CHIR

Compact et parfaitement étudié pour la chirurgie orale, le Pacific Chir allie ergonomie, maniabilité et homogénéité d'utilisation. Associé au support aspiration Pacific, il s'adapte idéalement au travail opérant entre 11h et 1h. Son porte-instruments à rappel souple et longue amplitude de cordon permet une prise en main intuitive et un travail fluide, quelle que soit la position. Monté à l'arrière du fauteuil en position ambidextre, il retrouve toute son ergonomie grâce au siège opérateur NIRVA 13, complément naturel du concept AIREL et du fauteuil monocoque. seringue, turbine, micromoteur, détartreur, lampe à polymériser ou caméra – selon vos besoins cliniques.

L'UNIT LITE ORTHO

Cette tablette compacte associe une canule d'aspiration et les instruments dynamiques nécessaire à la pratique orthodontique. Son porte-instruments à rappel souple et longue amplitude de cordon permet une prise en main intuitive et un travail fluide, quelle que soit la position. Fixé au fauteuil sur bras articulés avec double plateau et en position ambidextre, cet unit offre une grande maniabilité et un accès optimal.



LES ÉCRANS DE CONTRÔLE

Pensés pour vous accompagner dans chaque phase du soin, les écrans de contrôle Airel-Quetin allient ergonomie, précision et hygiène. Vous accédez instantanément à toutes les fonctions de l'unit et pouvez personnaliser vos réglages selon vos protocoles de traitement.



EVO.2

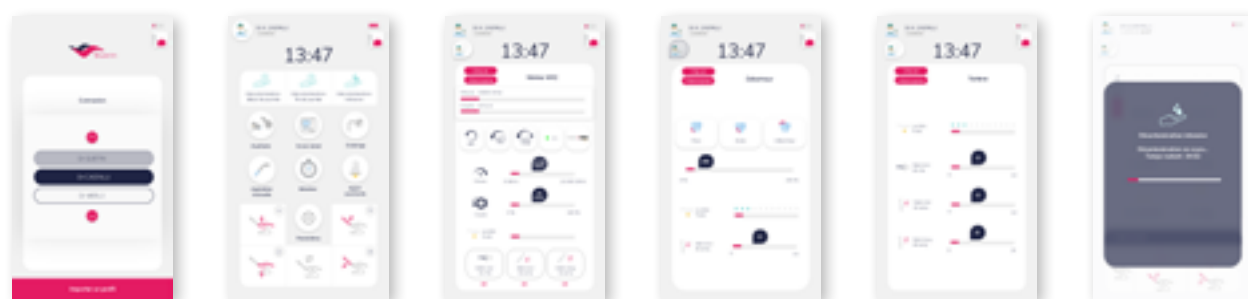
L'écran couleur haute définition tactile.

Avec son écran HD couleur 7 pouces, EVO.2 offre un contrôle total et intuitif de l'unit. Chaque instrument peut être réglé avec précision et programmé pour définir les protocoles de soins..
Totalement étanche pour une hygiène irréprochable, EVO.2 intègre les dernières évolutions technologiques (Wave One, caméra de vidéosurveillance, etc.) pour une expérience de travail fluide, personnalisée et évolutive.

NEO.2

L'écran monochrome tactile.

Compact et ergonomique, l'écran NEO.2 affiche toutes les fonctions de l'unit sur un écran tactile monochrome rétro-éclairé.
Son étanchéité totale garantit une hygiène parfaite et une longévité exceptionnelle.
Toute comme sur l'EVO.2, grâce à la mémorisation sur clé USB, les réglages personnels peuvent se retrouver sur n'importe quel autre fauteuil en toute simplicité.
Un outil fiable et pratique, idéal pour travailler sereinement au quotidien.



Accès aux différents profils utilisateur avec contrôle d'accès.

Menu général : accès aux positions de fauteuil, chronomètre, caméra..., aux réglages et paramètres de l'interface

Pré-sélection de la vitesse des micro-moteurs, réglage du couple, auto-reverse, wave-one, auto-forward.

Réglage de la puissance du détartreur piézoélectrique. Sélection des modes paro/endo /détartreur.

Réglage de l'intensité de la lumière, des débits d'air et d'eau des sprays.

Désinfection de l'unit dentaire et purge des instruments (protocoles journalier, hebdomadaire et intensif)



Menu général : accès aux positions de fauteuil, chronomètre, aux paramètres de l'interface et des instruments.

Affichage et présélection de la vitesse des micro-moteurs. Réglage du couple et fonctions auto-reverse et auto-forward.

Réglage de la puissance du détartreur piézoélectrique. Sélection des modes paro/endo /détartreur.

Réglage de l'intensité de la lumière, des débits d'air et d'eau des sprays.

Accès aux réglages de mémorisation des fauteuils, heure, date, langues, etc.



LA PÉDALE SANS FIL

La pédale sans fil offre une maîtrise totale de l'unit sans contrainte et combine ergonomie, précision et hygiène. Avec sa commande progressive unique, l'ensemble des fonctions essentielles du fauteuil et des instruments du bout du pied, sans câble peuvent être piloté pour une fluidité de travail inégalée. Grâce à la commande progressive, la vitesse des instruments, la puissance du détartreur ou l'intensité du spray se règlent avec précision. Les fonctions Chip Air et Chip Eau peuvent être activées instantanément, tout comme les mouvements du fauteuil ou l'accès aux programmes de positions enregistrés, en un simple appui.

Ergonomie et hygiène optimales

Disponible en version "à écrasement" ou "latérale", la pédale s'adapte naturellement à la posture et aux habitudes de travail. Son fonctionnement sans fil offre une grande liberté de mouvement et élimine tout contact superflu, pour une hygiène irréprochable au sol. Sa batterie longue autonomie, capable de tenir plusieurs mois, garantit un fonctionnement fiable tout au long de la journée.

Des fonctions avancées, au service de votre efficacité

- Aspiration manuelle ou automatique
- Contrôle du fauteuil et du crachoir, mouvements programmés ou manuels
- Arrêt de sécurité par un simple appui sur l'arceau
- Nettoyage simplifié : verrouillage temporaire de l'écran pour éviter toute activation involontaire pendant le nettoyage.

LES MODULES COMPLÉMENTAIRES

SUPPORT ASPIRATION AVEC CLAVIER

Véritable poste de travail pour l'assistante, le support aspiration est aussi parfaitement accessible pour un praticien travaillant seul.

Fixé à l'arrière du fauteuil, en position ambidextre, il offre le meilleur positionnement possible tout en restant compact et discret. Équipé de commandes fauteuil, de deux canules sélectives, de deux filtres et du système ASPISEPT, il intègre un clavier de commande doublant les fonctions principales de l'unit.

Pensé pour une hygiène exemplaire, chaque tuyau d'aspiration est démontable et autoclavable, et chaque ligne est munie d'un filtre de rétention pour une sécurité maximale.



SUPPORT ASPIRATION FLEX

Disponible sur bras flexible ou articulé, ce module allie confort et maniabilité.

Une solution simple et efficace pour adapter votre espace à vos habitudes de travail.



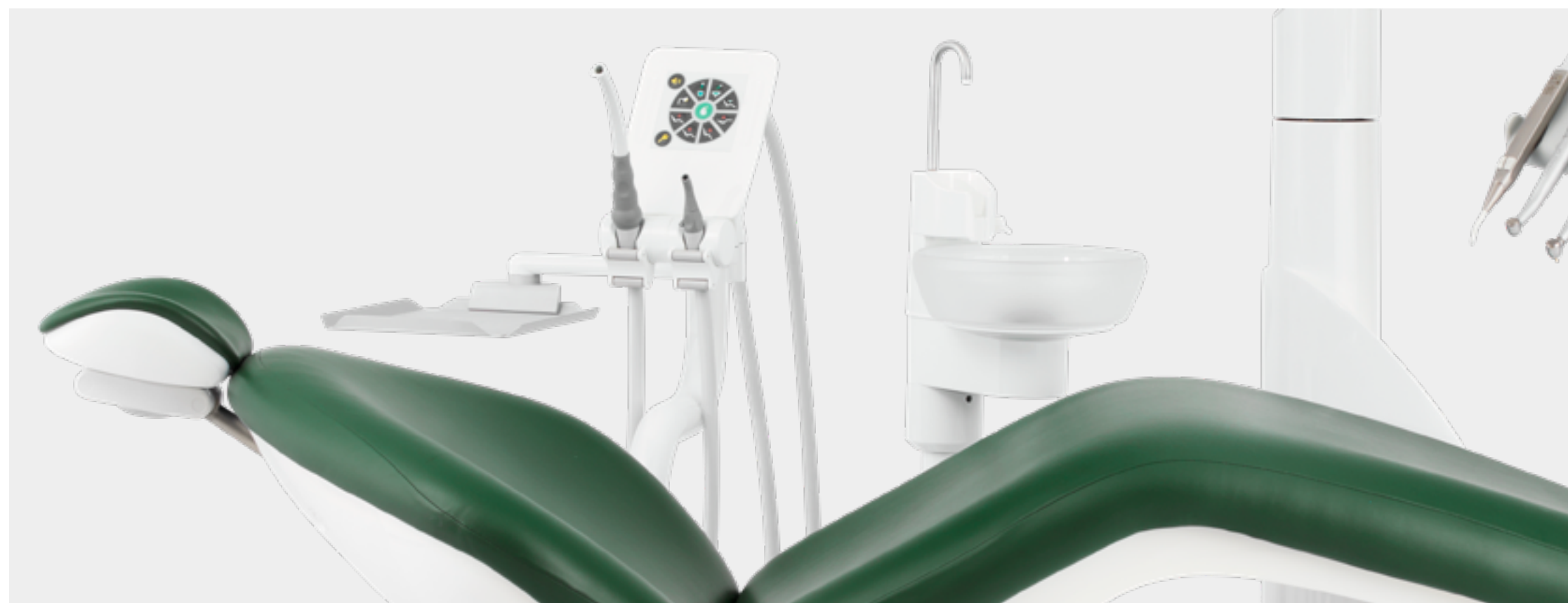
LE CRACHOIR

Le crachoir Pacifc a été conçu comme une véritable extension naturelle du fauteuil.

Indépendant de l'unit, il est orientable et fixé directement au fauteuil pour faciliter l'accès du patient, quel que soit le type de soin ou la position de travail.

Il est équipé de la technologie Cuspiclean® qui garantit une décontamination continue de l'eau de la cuvette grâce à une cartouche soluble intégrée.

Chaque rinçage devient un geste sûr et maîtrisé, contribuant à une hygiène optimale du poste de soins. Sa cuvette amovible en verre, disponible en plusieurs coloris, est facilement démontable pour le nettoyage, elle s'intègre harmonieusement à l'esthétique du fauteuil.



L'HYGIÈNE AU CŒUR DE VOTRE CABINET DENTAIRE

Les cabinets dentaires sont des lieux particulièrement sensibles à la contamination microbiologique. En raison de la nature des soins, ils sont à la croisée de deux tractus (digestif et respiratoire), avec une exposition possible au sang, aux aérosols et à du matériel complexe. L'eau utilisée dans un cabinet dentaire peut être une source de contamination, qu'il s'agisse des sprays, des instruments ou des systèmes d'aspiration.

Ces éléments favorisent la propagation des agents infectieux (pour le praticien, les équipes

soignantes et le patient) si des mesures strictes ne sont pas appliquées.

Depuis plus de 35 ans, Airel-Quetin place l'hygiène au cœur de la conception de ses fauteuils dentaires. Précurseur dans la décontamination intégrée, le groupe a développé des solutions exclusives pour assurer la sécurité du praticien et du patient à chaque instant. Nous avons conçu deux technologies complémentaires, intégrées au fauteuil, garantissant une hygiène maîtrisée sur l'ensemble de la chaîne de soins.

L'EAU DES SPRAYS



IGN Evo®

Système de décontamination entièrement automatisé de l'eau des sprays, connecté à l'eau de ville.

Disponible en boîtier externe ou intégré au fauteuil, IGN Evo® garantit un traitement continu et fiable de l'eau pour chaque patient.



Calbenium®

Désinfectant et détartrant pour tous les circuits des unités dentaires, y compris les aérosols. Utilisable avec IGN Evo® ou seul, Calbenium® assure une eau toujours propre, sûre et conforme aux normes d'hygiène les plus strictes.



IGN Cartridge®

Cette cartouche filtrante complémentaire purifie en continu l'eau des sprays lorsqu'elle est associée à IGN Evo® et Calbenium®.

Elle maintient un niveau de sécurité optimal et protège vos patients à chaque soin.

LES INSTRUMENTS ET CORDONS



Aspisept®

Système interne de décontamination des cordons d'aspiration par Calbenium®. Chaque ligne est automatiquement nettoyée et purifiée, sans manipulation complexe, pour une hygiène constante et maîtrisée.



Calbepuls®

Procédé de décontamination rapide et efficace des têtes d'instruments par un jet sous pression d'air et d'eau enrichi en Calbenium®. Il élimine tout risque de contamination résiduelle après chaque soin, garantissant la sécurité du praticien comme du patient.



Calbenium® Spray

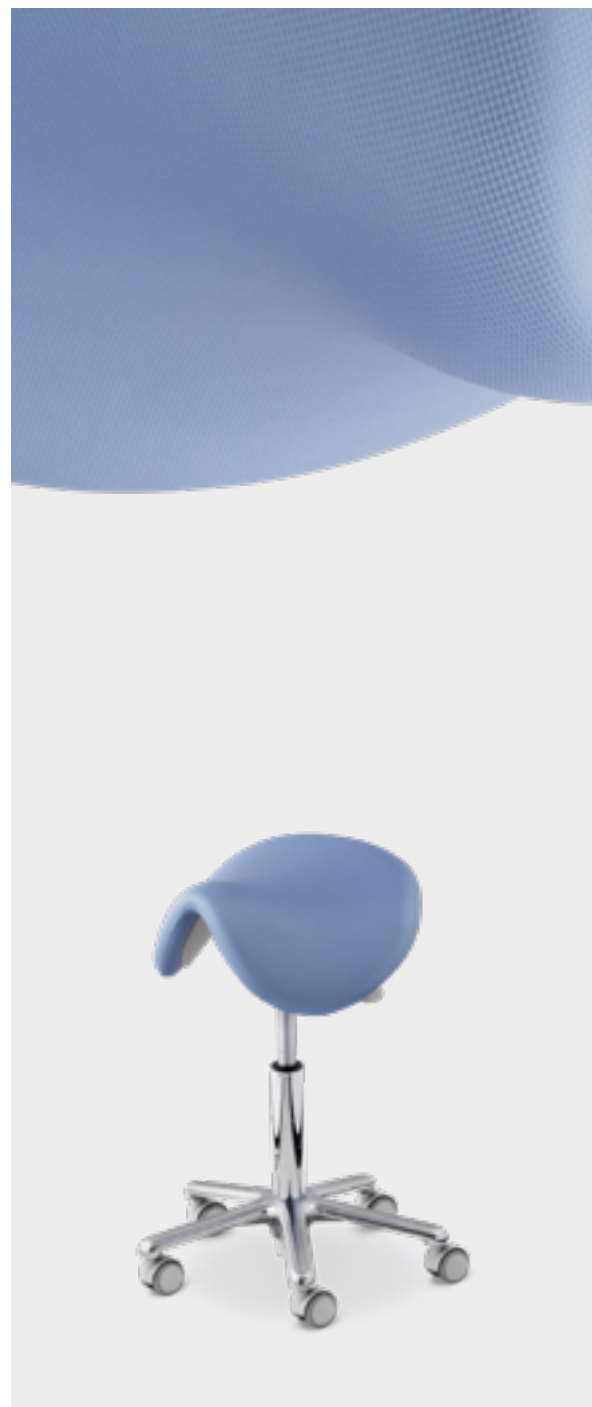
Solution prête à l'emploi, sans alcool et non corrosive, conçue pour le nettoyage et la désinfection des surfaces.



LES SIÈGES

Nous savons que chaque geste compte et que la posture influence directement le confort et la précision du travail quotidien.

C'est pourquoi nous proposons des sièges opérateurs ergonomiques, adaptables et performants, répondant aux besoins spécifiques de chaque professionnel·le de santé, tout en alliant esthétique et fonctionnalité.



HARLEY

Le siège Harley optimise confort et posture pendant les longues interventions :

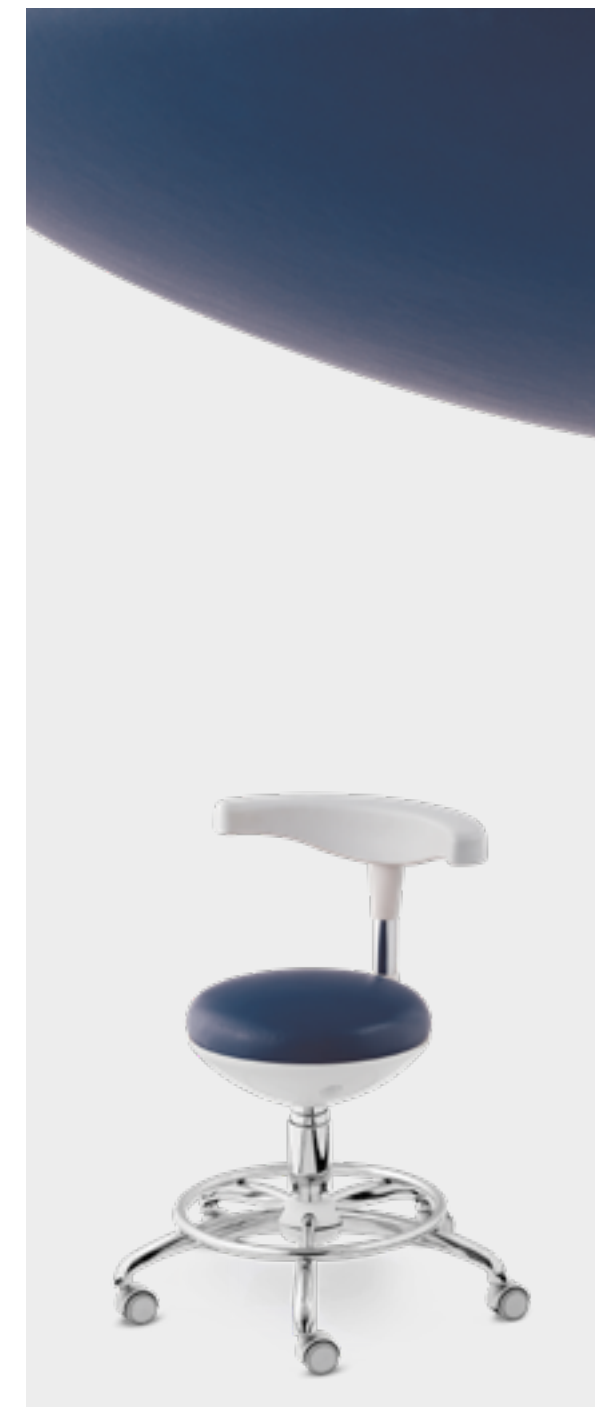
- Revêtement personnalisable
- Maintien du dos et inclinaison des jambes étudiés pour limiter la fatigue.
- Surface d'appui augmentée de 20 % en étendant le soutien jusqu'aux cuisses, pour un confort durable et supérieur.



SYNCHRO

Le siège opérateur Synchro combine ergonomie et soutien pratique, pour accompagner chaque geste avec fluidité :

- Revêtement personnalisable.
- Maintien du dos optimal, garantissant un confort stable tout au long de la journée.
- Repose-pied intégré, pour une position assise naturellement équilibrée.



ASSIST

Le siège de l'assistant·e allie praticité et confort sur mesure :

- Revêtement personnalisable
- Dossier multifonction servant de support ou accoudoir selon le geste.
- Repose-pied intégré pour une position stable et détendue lors des interventions.

Assise rembourrée
double-mousse, un grand
nombre de couleurs disponibles.



Pédale latérale
droite : contrôle des
sprays, du crachoir
ou du mouvement du
fauteuil.

Pédale gauche: contrôle les
instruments et bloque la
rotation du siège.

NIRVA 13

Ergonomie et confort tout en un.

La position « assis à genoux » fut le résultat de la recherche d'une position de travail plus confortable et moins pathogène. Cette position possède une particularité ergonomique qui est la triangulation œil-bassin-genoux.

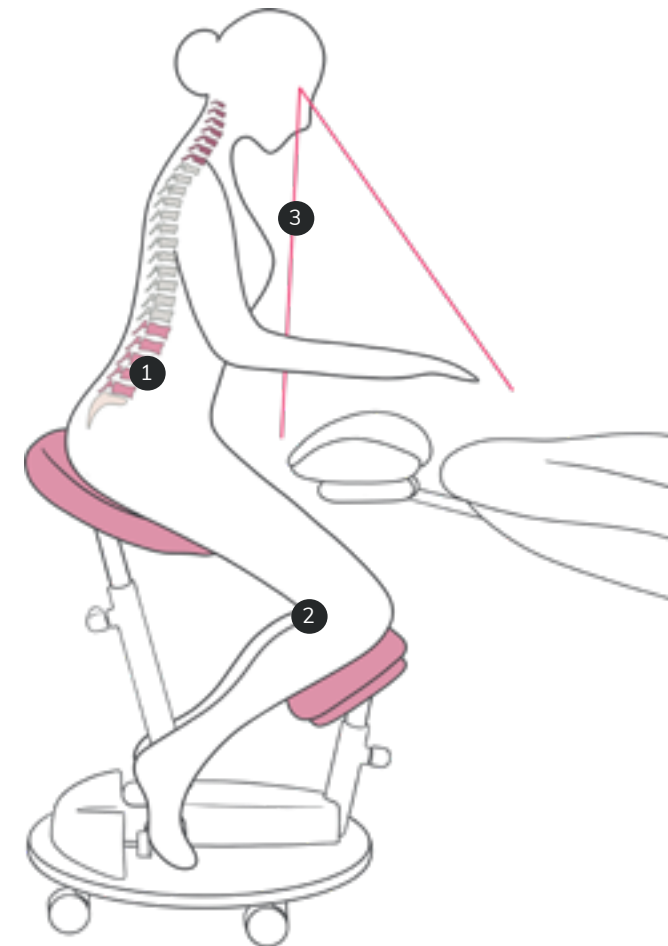
Dorénavant, lorsque le praticien se penche en avant, il ne courbe pas sa colonne vertébrale mais s'appuie sur la rotation naturelle de son corps au niveau de ses hanches **(1)**.

Cela a comme premier avantage de ne pas être source de maladies vertébrales, circulatoire ou respiratoires : la cage thoracique n'est plus comprimée car le dos reste droit. De fait, le praticien ne travaille pas en apnée et n'est plus soumis aux problèmes de CO₂ présents dans le sang.

La seconde amélioration par rapport aux autres positions est le double appui « fessier-genoux », **(2)**. Ce double appui permet une meilleure circulation du sang. Les veines des hanches ne sont pas comprimées et facilite la bonne circulation du sang. La position « assis à genoux », interdit le repos en cyphose et sollicite les masses musculaires latéro-rachidiennes et abdominales plutôt que les structures osseuses.

Il est également à noter que du fait de l'inclinaison des jambes, le praticien pourra se positionner à côté du patient sans être gêné par le fauteuil, quel que soit son type. Il sera alors le plus proche possible du patient et aura une meilleure vision directe du champ opératoire.

La trilogie Praticien haut - Fauteuil bas - Tablette basse permet au praticien d'avoir une bonne vision directe du champ opératoire en hauteur **(3)**, sans être obligé de se contorsionner pour accéder à son instrumentation présente sur la tablette (transthoracique à fouet, cart indépendant). Il peut alors exercer son travail dans de bonnes conditions en évitant de nombreux problèmes dus à une mauvaise ergonomie.



NUANCIER

Airel-Quetin propose une gamme diversifiée de nuanciers pour ses selleries, combinant à la fois résistance et originalité.

Chaque couleur et texture a été soigneusement sélectionnée pour garantir une harmonie parfaite avec les ambiances et les teintes des cabinets, tout en offrant une durabilité optimale.

Les matériaux choisis ne se contentent pas d'embellir l'espace, ils assurent également une performance au fil du temps, résistant aux usages quotidiens. Ce choix esthétique et pratique permet ainsi d'apporter une touche personnalisée et élégante tout en répondant aux exigences des professionnels en quête de qualité et de longévité.



LE GROUPE AIREL-QUETIN



F1, AIREL© 1985

Depuis plus d'un siècle, Airl-Quetin s'impose comme une rfrence franaise dans la conception et la fabrication de fauteuils et d'quipements dentaires.

L'aventure ddbute en 1921 avec la soci t  Mangin, se poursuit en 1982 avec Airl, puis s'unit   Quetin en 2000, fabricant historique fond  en 1935. Ces expertises compl mentaires unissent innovation et tradition pour proposer des solutions globales, adapt es   toutes les disciplines dentaires.



Pacific, Airl-Quetin  2025

Guid s par l'exp rience et la recherche, nous d veloppons des solutions ergonomiques, modulables et design, associ es   nos syst mes exclusifs de d contamination int gr e (IGN /Calbenium ). Notre objectif: offrir aux praticiens un environnement de travail performant, hygi nique et adapt    chaque sp cialit  dentaire.

Entreprise familiale et ind pendante, Airl-Quetin place l'humain, la qualit  et l'innovation au c ur de chaque projet. Nos fauteuils et units sont enti rement conus et assembl s dans notre usine de Champigny-sur-Marne, certifi e ISO 13485, gage de conformit  et de s curit . Chaque  quipement, dispositif m dical de Classe IIa (marquage CE), est garanti 2 ans, avec possibilit  d'extension jusqu'  5 ans, pour accompagner durablement l'activit  du cabinet.



Chez Airl-Quetin, la relation humaine est essentielle.  coute, r activit  et proximit  structurent notre accompagnement au quotidien. Notre  quipe commerciale et technique, pr sente sur tout le territoire, assure un suivi personnalis  avant, pendant et apr s l'installation.

Des facult s aux cabinets lib raux, des h pitaux aux arm es, nous partageons la m me conviction : servir, accompagner et prot ger les professionnels du secteur dentaire.





L'EXPERT DU CABINET
DENTAIRE DEPUIS 1982.



www.arel-quetin.com
01 48 82 22 22
choisirfrancais@arel.com

Les units Arel-Quetin sont des dispositifs médicaux
Classe IIa, Organisme notifié : SZUTEST CE 2195.